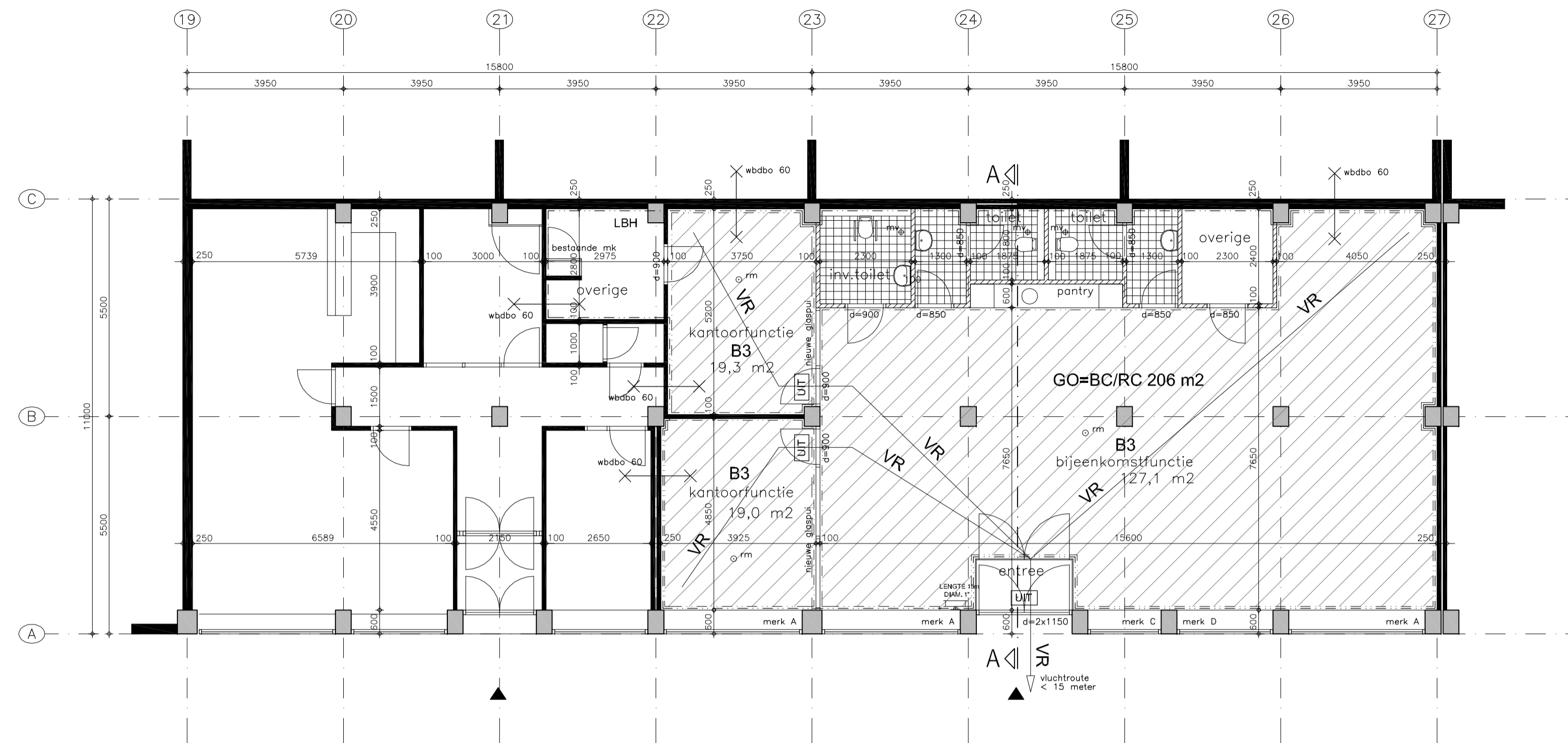
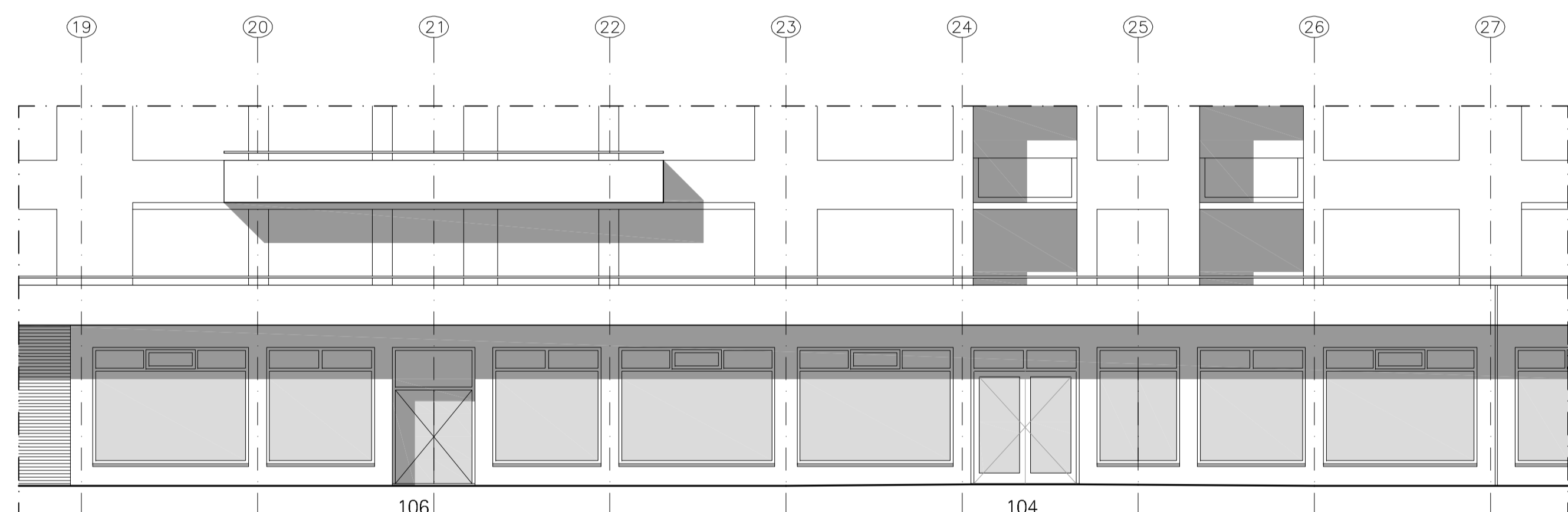


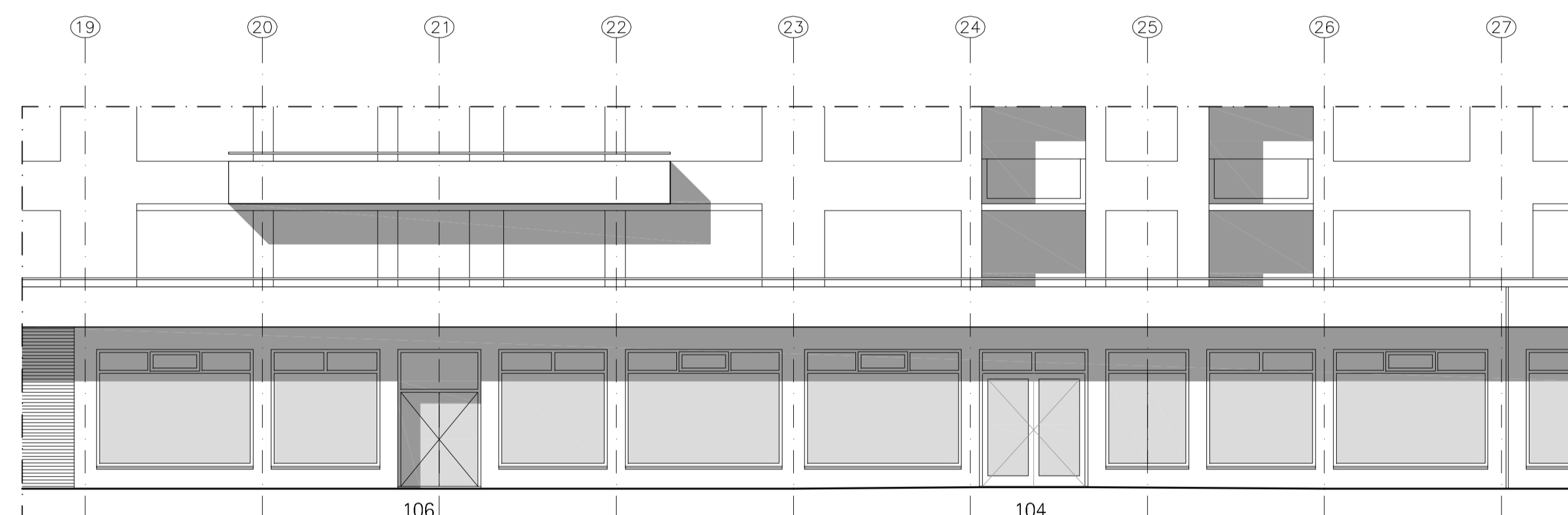
Plattegrond bestaande toestand



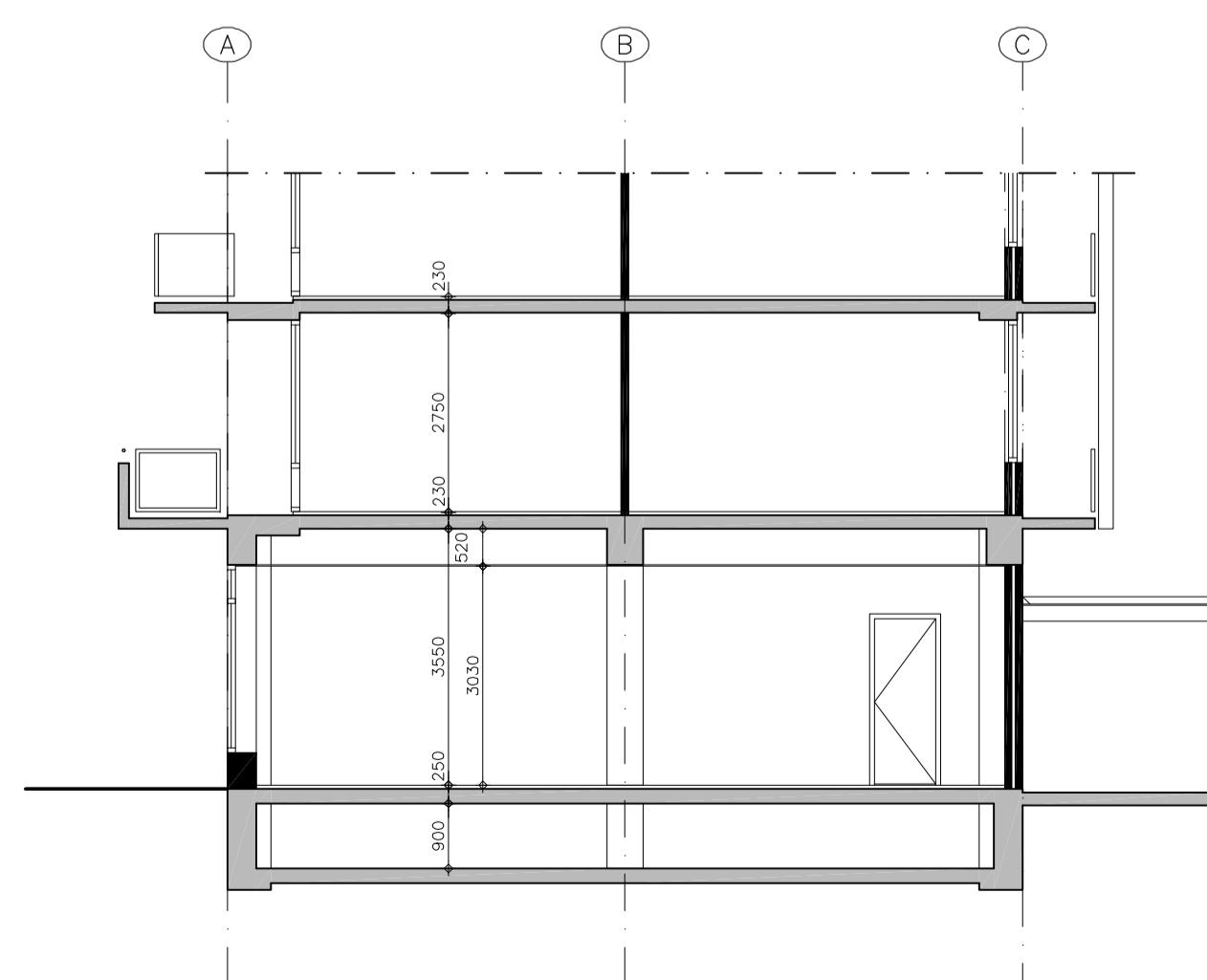
Plattegrond nieuwe toestand



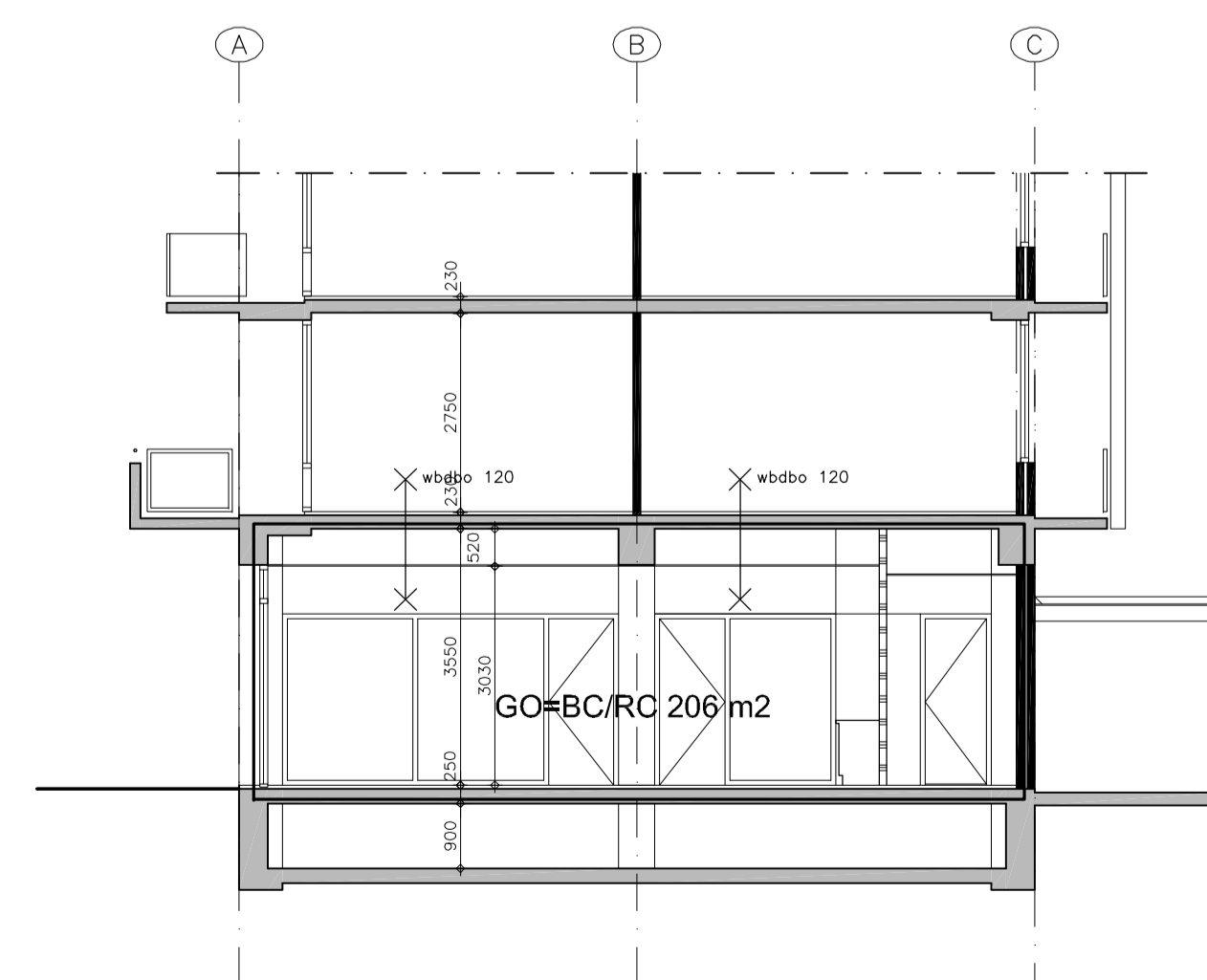
Aanzicht Tussenmeer 106 bestaande toestand



Aanzicht Tussenmeer 104-106 nieuwe toestand



Doorsnede A-A bestaande toestand



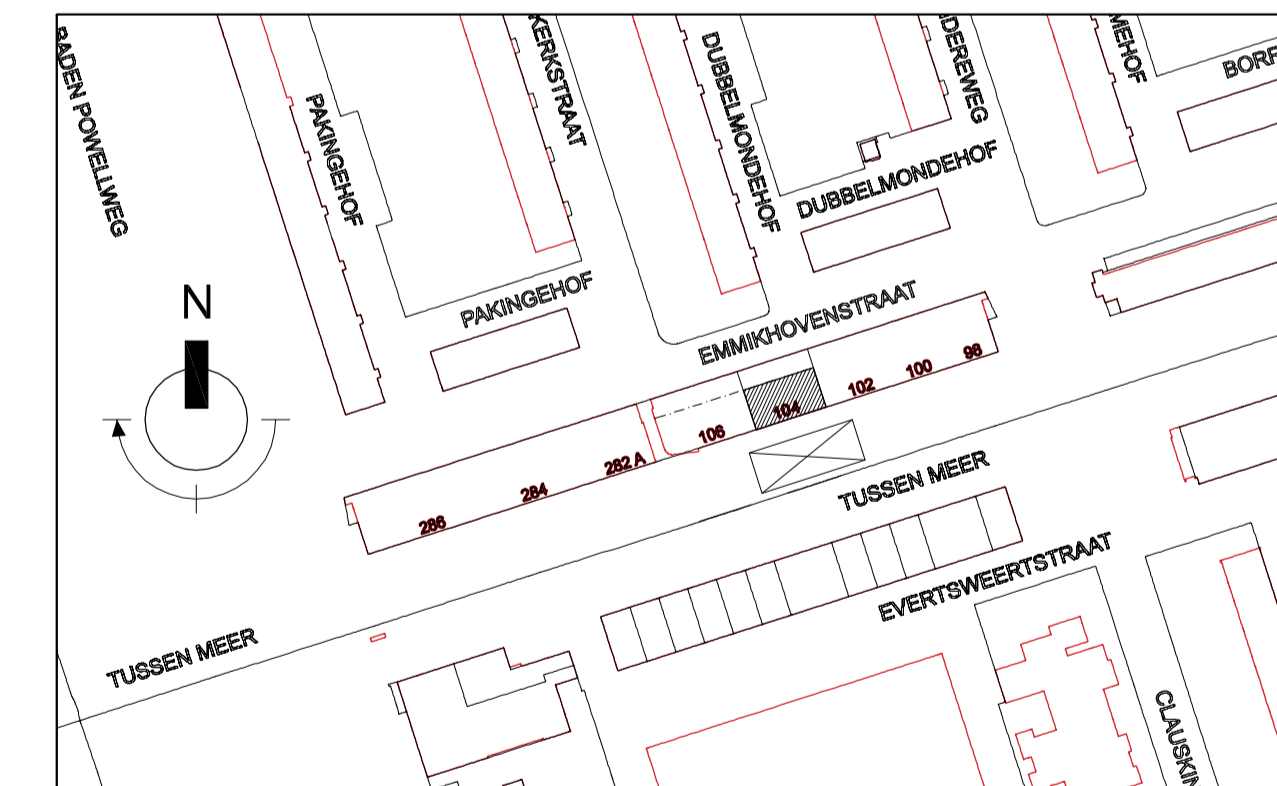
Doorsnede A-A nieuwe toestand

**RENNOOI**

- metselwerk bestaand
- metselwerk gestreken, waalformaat, halfsteens, rood
- CVK kalkzandsteen
- Metaalwaaier, 100 mm 60 min. brandwerend
- Metaalwaaier, 100 mm 140 min. brandwerend
- Rockwool spouwplaat Mono 433 3x = 2,2 m² KW
- perlas beton
- in het werk gespot beton, volgens gegevens constructeur
- kanaalplaatbalk, v.v. 50 mm zandcement afwekkler
- isolatielaag: - dak 100 mm spuitende PU isolatieplaat, 2x-w.d. en KW
- vloer 120 mm EPS isolatieplaat, 2x-w.d. en KW
- per dikwandige vuilwaterleiding diameter volgens tekening
- per dikwandige brandwaterleiding diameter volgens tekening
- goedgekeurd te muntekip doorvoeren
- aansluitpunt, diameter volgens tekening
- standaardtype, diameter volgens tekening
- standaardtype h.w.a. diameter volgens tekening
- prefab put metekast (onder installatie in te muntekippen)
- steerwobbeken in dakisolatieplaten
- overspanning vloerplaat
- noodaflopen volgens NEN voorschriften, rijk vlak met gravel
- verkeersruimte
- verblijfsgebied
- entree
- ventilatie voorvoering opstap / bergplaat
- afsluippunt mechanische ventilatie volgens NEN 1007
- lokale luchtbehandeling en w.w. leed
- natuur/Ele ventilatie mogelijk
- n.v.
- brandingsplaat vermelding per ruimte
- verstand tegen brandvoortplanting/brandoverval, tijdskur volgens tekening
- wdbbo...
- zelfsluitende deur
- noodverlichting transparant met licht "uit"
- rookmelder volgens NEN 2555
- brandblushappet, diameter slang en diameter staalmond ter goedkeuring brandweer
- vluistroute
- VR
- BC/RC
- Brandcompartiment/Roekcompartiment
- lokale bluswatervoorziening en capaciteit
- rookgasafvoer t.b.v. c.a. en w.w. installatie
- LS
- loopstap, onder stuwel te openen
- 6 kg ABC blusser met piktoppen, conform: NEN3011-2004
- opstelplaats brandweer

Voor dit bouwplan geldt:  
 Alle maten in het werk te construeren en te bezien  
 Dit bouwplan voldoet aan het bouwbesluit  
 Aan van voorgenomde tekeningen van dit bouwplan kunnen geen rechten worden ontleend  
 Dit bouwplan voldoet aan het bestemmingsplan.  
 Voor alle berekeningen van fundering, balken, kolommen, vloeren, wanden, daken laden, etc. zie gegevens constructeur  
 Rc waarde van elke hal ca. 2,561 KW  
 Rookringsinstallatie conform NEN 3128 "ouderboring"  
 Rookringsinstallatie conform NEN 6072 en NEN 3215 "ouderboring"  
 Zwaarte installatie conform NEN 1010  
 Drukwater installatie conform NEN 1006 en NEN 7100  
 Centrale verwarmingsinstallatie conform NEN 3028  
 Gasleiding installatie conform GAVO en NEN 1078  
 Berekening glasdier conform NEN 2008  
 Afsluitplaat conform NEN 6702  
 Compendium conform NEN 2741  
 Spouwverbod conform NEN 1006  
 Toevoer verbrandingsgas en afvoer rookgas voor de centrale verwarming conform NEN 2016 en NEN 2017  
 EPC-berekening conform NEN 2016 en NEN 2017  
 Berekening raauw/Ele ventilatie volgens NEN 1007 en NEN 1008  
 Metekast conform slem noodverlichting en volgens NEN 2308 de aansluitingen volgens de modulaarskema's van de modulaarskema's  
 Mechanische ventilatie volgens NEN 1007  
 WDBBO berekeningen volgens NEN 6068  
 Metselwerk kalkzandsteen volgens NEN 2016 en NEN 1007  
 Metselwerk kalkzandsteen volgens NEN 2016 en NEN 1007  
 Dubbele beglazing volgens NEN 2567, NEN 3376, NEN 3377  
 Trappen volgens NEN 3509  
 Dagslichtberekening volgens NEN 2007

- de afgebeelde maatvoering in het werk tijdens de uitvoering te bezien door de hoofdopzener.  
 - van de tekeningen kunnen op geen enkele wijze rechten worden ontleend.



kad. gemeente : Sloten (N.H.)  
 sectie :  
 kad. nr. : 2167

**pHc** Bouwmanagement  
 Van Der Leeklaan 6  
 1185 DN Amstelveen  
 Tel: 06-13120150  
 Fax: 020-3375025  
 Banknr: 1010.98.073  
 BTWnr: NL 0907.40.117.B01  
 KvK: 30241551

opdrachtgever:	Stadgenoot Vastgoedbeheer Postbus 9252, 100 AG Amsterdam
opdrachtadres:	Tussenmeer 104 Oudorp Amsterdam
plan:	Herinrichting en veranderen entree/wijkcentrum
onderwerp:	Tekening behorende bij bouw aanvraag

getekend:	tel:	dat. get.:	projectnr.:
cont.pers.:	tel:	dat. gew.:	09258
formaat:	1089x594	schaal:	1:100
		BTAK	copyright 2009
		bladnr.:	258-BA-01